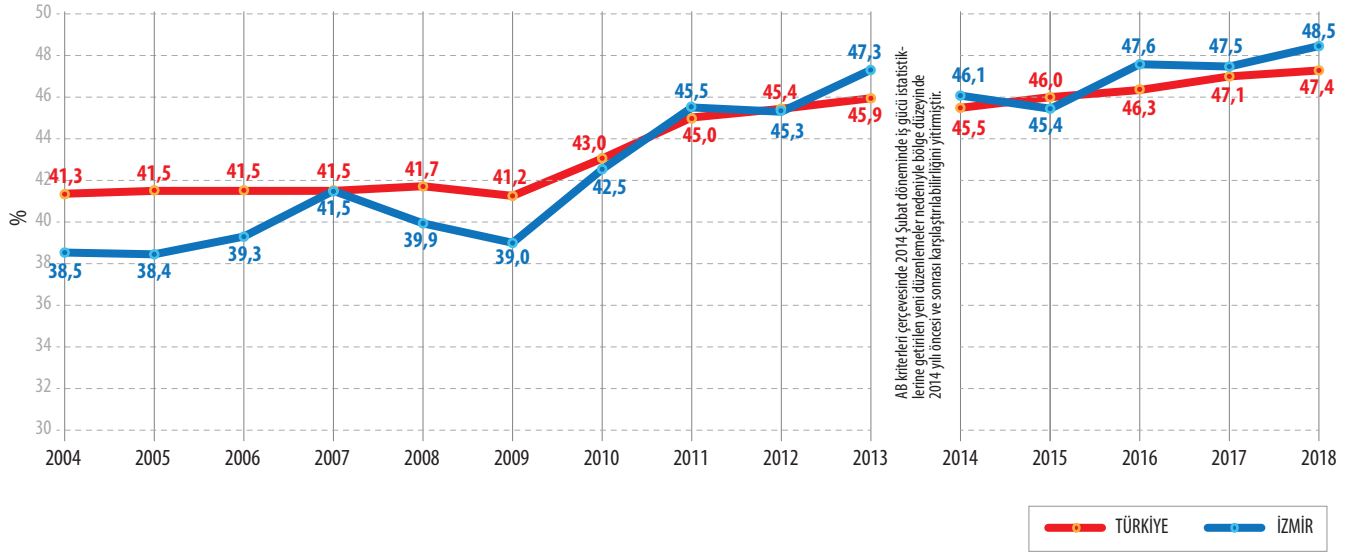
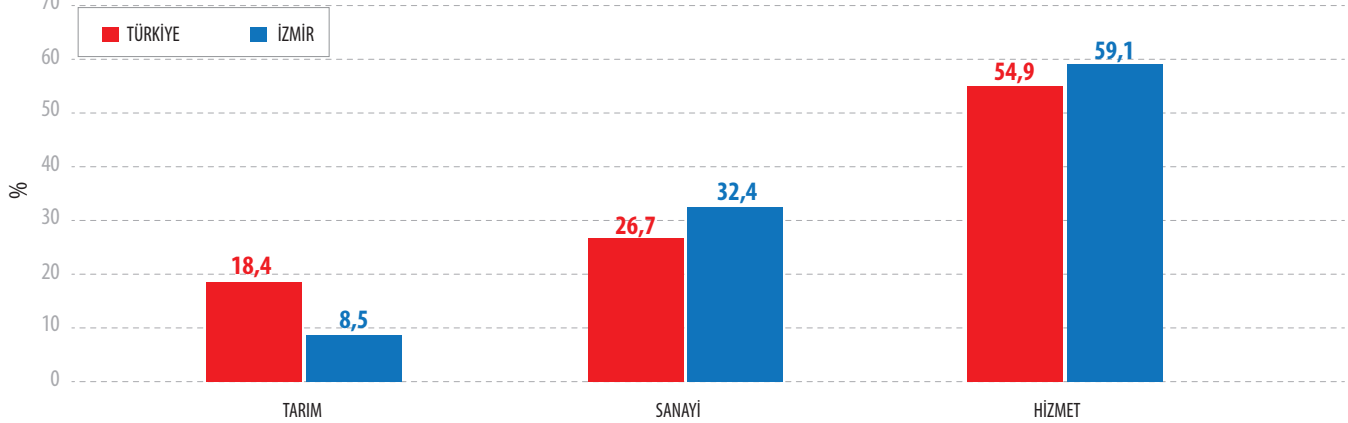


## TÜRKİYE VE İZMİR'DE YILLARA GÖRE İSTİHDAM ORANLARI (2004-2018)



## TÜRKİYE VE İZMİR'DE İSTİHDAM EDİLENLERİN SEKTÖREL DAĞILIMI



**TÜRKİYE**  
NÜFUS 82,00 MİLYON  
\*15+ 60,65 MİLYON  
İŞ GÜCÜ 32,27 MİLYON  
İSTİHDAM 28,74 MİLYON  
31 ARALIK 2018  
TÜİK

**İZMİR**  
NÜFUS 4,32 MİLYON  
\*15+ 3,43 MİLYON  
İŞ GÜCÜ 1,93 MİLYON  
İSTİHDAM 1,66 MİLYON  
31 ARALIK 2018  
TÜİK

\*+15 NÜFUS,  
KURUMSAL OLMAYAN NÜFUSU  
İÇERMEKTEDİR  
KURUMSAL OLMAYAN NÜFUS;  
ÜNİVERSİTE YURTLARI, YETİŞTİRME YURTLARI,  
HUZUR EVİ, ÖZEL NİTELİKTEKİ HASTANE,  
HAPİSHANE, KIŞLA VB. YERLERDE İKAMET EDENLER  
DIŞINDA KALAN NÜFUSTUR.

